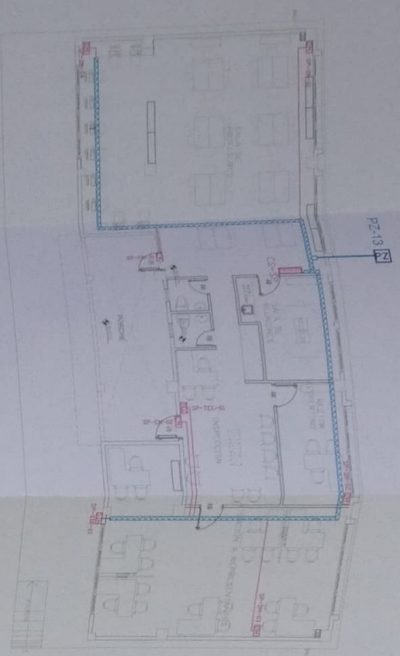
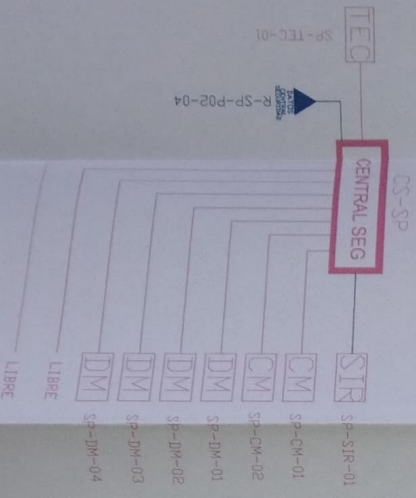


SALA DE PROFESORES PLANTA BAJA

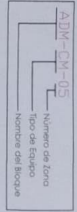


PLANTA

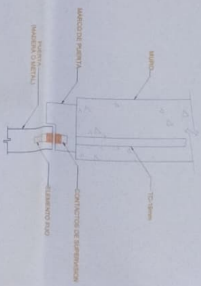
ESCALA 1:100



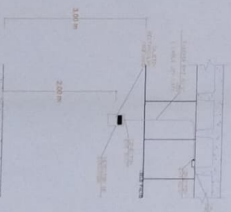
CANTIDAD	SIMBOLOGIA
02	CM
05	DM
01	TEC
01	SIR
01	PZ
00	ZZZZZZ
47	ZZZZZZZZ
72	ZZZZZZZZZZ
18	ZZZZZZZZZZZZ



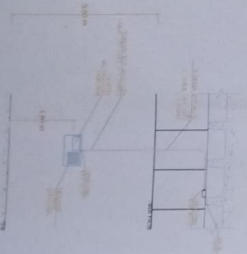
INSTALACION DE CONTACTO MUEBETO



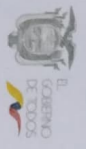
INSTALACION DE DETECTOR DE INTRUSION



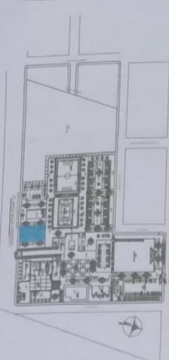
INSTALACION DE TENDIDO DE ALAMBRA DE INTRUSION



MINISTERIO DE EDUCACIÓN



RES. 100/2019
GOBIERNO DE TUCUMÁN
SECRETARÍA DE EDUCACIÓN
DIRECCIÓN GENERAL DE ADMINISTRACIÓN
DIRECCIÓN GENERAL DE EVALUACIÓN
DIRECCIÓN GENERAL DE INVESTIGACIÓN
DIRECCIÓN GENERAL DE PLANEACIÓN
DIRECCIÓN GENERAL DE PROYECTOS
DIRECCIÓN GENERAL DE RECURSOS HUMANOS
DIRECCIÓN GENERAL DE SISTEMAS DE INFORMACIÓN
DIRECCIÓN GENERAL DE VINCULACIÓN
DIRECCIÓN GENERAL DE ASISTENCIA TÉCNICA
DIRECCIÓN GENERAL DE EVALUACIÓN DE LA CALIDAD
DIRECCIÓN GENERAL DE INVESTIGACIÓN Y DESARROLLO TECNOLÓGICO
DIRECCIÓN GENERAL DE PROYECTOS DE INVESTIGACIÓN
DIRECCIÓN GENERAL DE SISTEMAS DE INFORMACIÓN
DIRECCIÓN GENERAL DE VINCULACIÓN
DIRECCIÓN GENERAL DE ASISTENCIA TÉCNICA
DIRECCIÓN GENERAL DE EVALUACIÓN DE LA CALIDAD
DIRECCIÓN GENERAL DE INVESTIGACIÓN Y DESARROLLO TECNOLÓGICO



LCC-C21E-002-2020

"CONTRATACIÓN DE ESTUDIOS Y DISEÑOS PARA LA IMPLANTACIÓN ARQUITECTÓNICA DE LA UNIDAD EDUCATIVA ESTADUNIDENSE DEL MUNICIPIO TIPOLOGIA MAYOR 'CASCALES', UBICADA EN LA PARROQUIA EL DORADO DE CASCALES, CANTÓN CASCALES, PROVINCIA DE SUCUMBIOS".

UNIDAD EDUCATIVA CASCALES

CANTÓN	PROVINCIA	
CASCALES	SUCUMBIO	
CONTENIDO		
SALA DE PROFESORES SISTEMA DE SEGURIDAD		
ESCALA	FECHA	LIBRERO
INDICADAS	2021	ELE - 56
SEÑALES MANIPULABLES		